

SOKKIA

B20

AUTOMATISCHES INGENIEURNIVELLIER

**32-fach-Fernrohr
Genauigkeit ± 1.0 mm**



Ein präzises Nivellier für Einsatzbereich - Genau, kompakt und wetterbeständig

Das automatische Ingenieurnivellier B20 weist alle Vorteile der bekannten Nivellier-technik von SOKKIA auf: genau, kompakt und leicht zu handhaben. Gegen Staub und Spritzwasser geschützt ermöglicht das robuste Instrument Höchstleistungen unabhängig von den auf der Baustelle herrschenden Bedingungen.

Darüber hinaus ist das B20 schnell und einfach aufzustellen und erlaubt leichtes Anzielen. Die Ziellinie ist unempfindlich gegen Schwingungen, Stöße und anderen Umgebungseinflüssen.

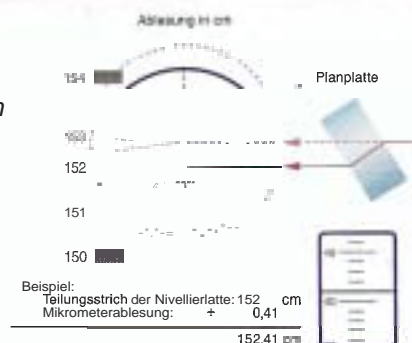
Das B20 ist unempfindlich gegen Regen und Spritzwasser, beschlagfrei sogar bei plötzlichen Temperaturänderungen, und ermöglicht so die völlige Konzentration auf die Arbeit.

Das Modell entspricht dem IEC-Standard, Klasse IPX4 für Wasserbeständigkeit.



Präzisionsnivellements

Das B20 kann wahlweise mit einem Planplattenmikrometer (Teilung 0,1 mm, Schätzung 0,01 mm) versehen werden.



eden
bust,
ndig

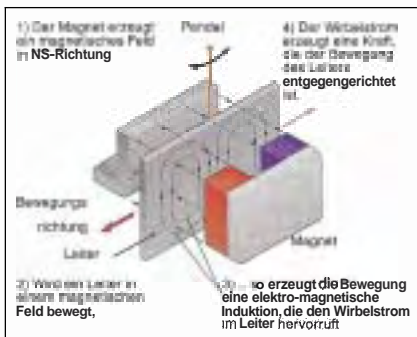
B20

AUTOMATISCHES INGENIEURNIVELLIER



Schnelles, einfaches Aufstellen

Zum schnellen Aufstellen kann das B20 mit einem Kugelkopfstativ kombiniert werden. Durch Verschieben auf dem Stativkopf kann die Dosenlibelle bereits genähert zum Einspielen gebracht werden.



Das Instrument ist in kürzester Zeit messbereit. Selbstverständlich können auch Flachkopfstative verwendet werden.

Zuverlässiger Kompensator

Der magnetisch gedämpfte Kompensator des B20 sorgt auch bei schnell wechselnden atmosphärischen Bedingungen, Schwingungen und Stößen für ein stabiles Bild. Vergrößerter Kompensatorbereich von $\pm 15'$.

Präzise Zielung

Das B20 verfügt über endlosen Horizontalfeintrieb für schnelles und einfaches Einstellen des Zieles. Zwei

Einstellknöpfe erlauben die Einstellung mit der rechten oder linken Hand. Instrument einfach drehen und Nivellier mit dem Feintrieb auf das Ziel einstellen. Die zweistufige Fokussierung ermöglicht genaue Zieleinstellung. Die Fernrohroptik mit 32facher Vergrößerung liefert ein helles und klares Bild bei einer kürzesten Zielweite von nur 0,3 m (von der Stehachse). Dadurch ist das Instrument in idealer Weise für den



Einsatz bei eingegengten Raumverhältnissen geeignet.

Einfache Entfernungsmessung

Die Reichenbach'schen Distanzfäden auf der Strichplatte erlauben einfache Entfernungsmessung durch Multiplikation des Lattenabschnitts mit der Konstante 100.



Bequeme Horizontalwinkelmessung

Das Instrument verfügt über einen einfach abzulesenden



Korizontalkreis zum Abstecken und Messen von Winkeln (direkte Ablesung in 1° oder 1 Gon). Die Ablesung befindet sich zweckmäßigerweise im Instrumentenfuß, unmittelbar unterhalb des Okulars.

Leichtes Einstellen

Die Einstellung der Fadenkreuzstrichplatte erfolgt mit einer Schraube. Die Dosenlibelle wird mit zwei Schrauben justiert. Beide Einstellungen lassen sich mit den mitgelieferten Werkzeugen schnell und problemlos durchführen.

Technische Daten

Genauigkeit	
Standardabweichung für 1 km Doppelnivellement	
ohne Mikrometer	± 1,0 mm
mit Mikrometer	± 0,8 mm
Fernrohr	
Vergrößerung	32x
Objektivöffnung	42 mm
Fernrohrbild	aufrecht
Länge	215 mm
Auflösungsvermögen	3"
Sehfeld (auf 100 m)	1°20'
Kürzeste Zielweite	0,3 m
Fadenkreuz	Keil
Multiplikationskonstante der Strichplatte	100
Additionskonstante	0
Fadenkreuzbeleuchtung	durch LA8 (optional)
Zweistufige Fokussierung	Standard
Sonnenblende	Standard
Kompensator, automatische Horizontiervorrichtung	
Dämpfungssystem	magnetisch
Arbeitsbereich	± 15'
Einspielgenauigkeit	0,3"
Planplattenmikrometer	
TYP	OM5 (metrisch, optional) OM5F (Inch-Maße, optional)
Arbeitsbereich	10 mm
Teilung	0,1 mm
Schätzung	0,01 mm
Horizontalkreis	Aluminium, <u>rechtsläufig</u>
Durchmesser	103 mm
Teilung	1° (1 gon)
Schätzung	0,1° (0,1 gon)
Wasserbeständigkeit	
Alle Modelle entsprechen dem IEC-Standard. Klasse IPX4 (IEC Standard Publ. 529-1976)	
Allgemeine Daten	
Empfindlichkeit der Dosenlibelle	10'12 mm
Spiegel für Dosenlibelle	Pentaprisma
Horizontalfahrt	endlos, beidseitig
Maße (BxLxH)	130 x 215 x 135 mm
Gewicht (Instrument)	1,85 kg
(Transportbehälter)	2,0 kg
Grundplatte	konkav und flach
Gewinde	5/8"

Technische Änderungen vorbehalten

Zubehör

Rechtwinkelokular (DE16)

Ein optionales Rechtwinkelokular (DE16) erleichtert das Arbeiten bei eingegengten Raumverhältnissen.

Fadenkreuzbeleuchtung LA8

Beleuchtung der Okularstrichplatte durch LED für Arbeiten bei schlechten Lichtverhältnissen.

Planplattenmikrometer OM5

Für Präzisionsmessungen.

Auto-Kollimationsokular ACE1

Für Messungen im Maschinenbau.

40-fach Wechselokular EL5

Erhöht die Standardvergrößerung von 32-fach auf 40-fach.



Lieferumfang

Instrument, Objektivdeckel, Senklot, Schutzhaube, Werkzeugsatz, Bedienungsanleitung, Behälter.

SOKKIA CO., LTD.

1-1, Tomigaya I-chome, Shibuya-ku
Tokyo
151 Japan
Tel.: 03-3465.5211
Fax: 03-3465.5203
Telex Sursok J28518
Int. Dept. Tel.: 03-3465.5201
Fax: 03-3465.5202

SOKKIA B.V.

European headoffice
P.O. Box 1292
1300 BG Almere
The Netherlands
Tel.: +31 (0)36-53.22.880
Fax: +31 (0)36-53.26.241

SOKKIA GmbH

An der Wachsfabrik 25
50996 Köln (Rodenkirchen)
Germany
Tel.: 02236-64058
Fax: 02236-62675

SOKKIA Vertriebs

GmbH
Ottakringerstraße 5414.2
1170 Wien
Austria
Tel.: 0222-402-59020
Fax: 0222-402-59019

GEOMETRA AG

Muhlenstraße 13
5036 Oberentfelden
Switzerland
Tel.: 062-7234222
Fax: 062-7234505