

TRIA X™

PL100 Kanalbaulaser

- Heller Laserstrahl, Klasse 3R**
- Robustes wasserdichtes Metallgehäuse**
- Einfache Bedienung**
- Schnelles Aufstellen und Ausrichten**
- 80 Stunden Betriebsdauer bei voller Ladung**
- Leistungsfähiger eingebauter Akku**
- Automatische Horizontierung mit Querneigungskompensation**





Robust und stoßgeschützt

7 Stunden Betriebsdauer bei 30 Min. Ladezeit

Einfache Bedienung

**PL100
Kanalbaulaser**

Kanalbau – eine harte Aufgabe

Der PL100 ist dafür ausgelegt über viele Jahre unter härtesten Bedingungen seinen Job zu erfüllen. Das Gehäuse ist aus Aluminium. Sogar die Fernbedienung ist wasserdicht und dank des Metallgehäuses sehr robust. Der Akku ist komplett eingebaut um Probleme auswechselbarer Akkupacks mit Undichtigkeit und schlechtem Kontakt sowie Unzulänglichkeiten mit Stromversorgungskabeln zu vermeiden.

Einfache Bedienung

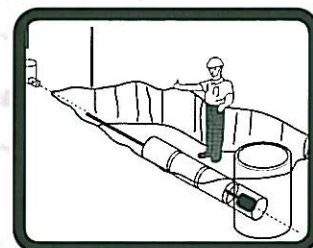
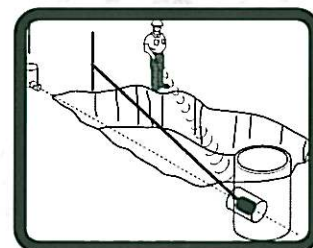
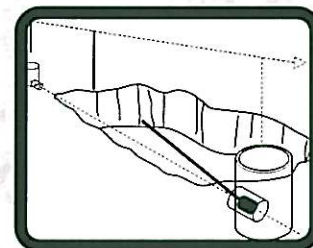
Der PL100 ist auf einfachste Bedienung ausgelegt. Der Laserstrahl ist scharf und hell und reicht bis zu 200 m. Tastensymbole und Anzeigen sind logisch und selbst erklärend. Weiterführende Funktionen, die über Tastenkombinationen auszuführen sind, erleichtern dem erfahrenen Nutzer die Arbeit ohne die einfache Bedienung der Grundfunktionen zu stören.

Die Anzeige ist groß und gut ablesbar. Sie ist so geneigt, dass sie auch von oben gut ablesbar ist. Für beste Ablesbarkeit - selbst unter schwachen Lichtverhältnissen - sorgt die Hintergrundbeleuchtung, die auch mit der Fernbedienung eingeschaltet werden kann. Der PL100 hat eine enorme Akkukapazität. Mit einer vollen Ladung (7 Stunden Ladezeit) ist eine Betriebsdauer von einer Woche möglich. Eine nur halbstündige Ladezeit gibt Ihnen im Bedarfsfall Kapazität für einen Tag. Der PL100 kann auch über eine externe Stromversorgung betrieben werden.

Die automatische Lot- / Fluchtungsfunktion erlaubt das herabluten von oberirdischen Marken in den Gräben. Der Strahl verläuft dabei immer senkrecht, auch wenn der Laser etwas quer geneigt aufgestellt ist. Sie stellen einen Fluchtstab an jeweils einem Schacht auf, fahren mit der Fernbedienung den Laserstrahl nach oben (bis zu 40%) und richten diesen auf den Stab aus. Danach fährt der Strahl des PL100 mit einem Tastendruck auf das eingestellte Gefälle herunter, präzise ausgerichtet in der Flucht.

Schnelles Einrichten

Der PL100 ist schnell und einfach aufgestellt. In nur 10 Sekunden nach dem Einschalten erreicht der PL100 volle Einsatzbereitschaft und Genauigkeit. Der PL100 kompensiert eine große Querneigung bis +/- 3° voller Genauigkeit. Das erleichtert die Aufstellung besonders in engen, verwinkelten Situationen.



Technische Daten

Lichtquelle	Laser Diode, Klasse 3R, 635 nm	Einsatztemperatur	-20°C bis +40°C
Reichweite	200 m	Wasserschutz	Wasserdicht, stickstoff-gespült
Strahldurchmesser bei 100 m	14 mm	Stromversorgung	eingebauter NiCd-Akku, 5 Jahre Lebensdauer unter normalen Bedingungen
Genauigkeit	+/- 5 mm auf 100 m	Betriebsdauer	ca. 80 Stunden
Seitliche Ausrichtung	20 m bei 100 m	Länge	335 mm inklusive Handgriff
Selbstnivellierbereich Längsrichtung	+/- 10°	Durchmesser	142 mm
Gefällebereich	-10% bis +40%	Gewicht	4.5 kg
Selbstnivellierbereich in Querrichtung	+/- 3°	Reichweite der Fernbedienung	100 m unter normalen Bedingungen 40 m unter schlechten Bedingungen
Kompensation in Querrichtung	Volle Genauigkeit über den gesamten Querneigungsbereich	Stromversorgung der Fernbedienung	2 x 3,6 V Lithiumbatterien (R6), Lebensdauer > 1 Jahr
Vertikale Strahlverschiebung	Fluchtungsfehler < 50 mm auf 100 m pro 10% Strahlverschiebung über den gesamten Querneigungsbereich		

Die TRIAX Laser Produktgruppe wurde entwickelt für, und wird vermarktet und betreut durch die SOKKIA (EUROPE) B.V. Die SOKKIA Produktpalette umfasst Vermessungsinstrumente vom Global Positioning System (GPS), elektronische Totalstationen und Entfernungsmesser über elektronische und optische Theodolite zu Nivellieren und Laser Produkten. Ganz gleich ob Sie im Tief-, Straßen-, Brücken-, oder Tunnelbau beschäftigt, oder in der Landesvermessung tätig sind, SOKKIA Vermessungsinstrumente und Systeme bieten Ihnen immer die optimale Lösung für Ihre Aufgaben.

**Innovative Lasers
Sokkia Expertise**

SOKKIA (EUROPE) BV, Damsluisweg 1, 1332 EA Almere, The Netherlands - Phone: +31 (0)36 5322880, Fax: +31 (0)36 5326241
 SOKKIA NV/SA, Doornveld Asse 3 Nr 11-B1, 1731 Zellik (Brussel), Belgium - Phone: +32 (0)2-4668230, Fax: +32 (0)2-4668300
 SOKKIA SRL, Via Alserio 22, 20159 Milano, Italy - Phone: +39 02 66-803803, Fax: +39 02 66-803804
 SOKKIA BV Niederlassung Deutschland, An der Wachsfabrik 25, 50996 Rodenkirchen (Köln), Germany - Phone: +49 (0)2236-392760, Fax: +49 (0)2236-62675
 SOKKIA LTD, Datum House, Electra Way, Crewe Business Park, CW1 6ZT Cheshire Crewe, United Kingdom - Phone: +44 (0)1270-250511, Fax: +44 (0)1270-250533
 SOKKIA SRO, Skroupovo namesti 1255/9, 130 00 Praha 3, Czech Republic - Phone: +042 (0)2 6273126, Fax: +042 (0)2 6273895